



FORMATIONS CLÔTURE - AMÉNAGEMENT / CONTENTION



→ Travaillez en toute sérénité avec des aménagements adaptés

UNE CLÔTURE EFFICACE ET ADAPTÉE AUX SYSTÈMES PÂTURANTS



OBJECTIFS DE LA FORMATION

- Identifier ses besoins en clôture électrique selon son système de pâturage
- Préparer un chantier clôture en amont afin de gagner en efficacité (plan du circuit électrique...)
- Poser de la clôture high tensile

DURÉE

→ 1 JOUR (7 HEURES) • 9h30 - 13H00 et 14h00 - 17h30

LIEU

→ Partout en France - *L'adresse précise sera communiquée sous 3 semaines dans la mesure du possible mais un secteur sera déterminé au préalable.*

PRÉ-REQUIS

→ Éleveurs pratiquant le pâturage et souhaitant mettre en place de la clôture high tensile

RESPONSABLE DE STAGE

→ Marie Godard

INTERVENANT

→ Olivier Guillon - *Voir www.paturesens.com*

TARIF

- **Agriculteurs et ressortissants VIVEA** : prise en charge VIVEA selon éligibilité.
- **Autres** : non ressortissants VIVEA : 200 € (*prendre contact avec la responsable de stage pour accord de participation*)

CONDITIONS DE PARTICIPATION

- **Agriculteurs, Conjoint exploitant, Parcours à l'installation**, : Possibilité prise en charge VIVEA partielle ou totale*. **VERIFIER VOTRE PLAFOND DE FORMATION**
- **Salarié agricole** : 200 euros/journée (Se rapprocher du FAFSEA pour une demande de prise en charge)
- **Autre** : Contacter la responsable de stage



FORMATION

Diffuser • Progresser • Innover

INSCRIPTION

- www.paturesens.com
- formation@paturesens.com

*Les formations sont organisées par l'Organisme de Formation du Groupe Paturesens avec le soutien financier du VIVEA et sur certains dossiers Co-financement possible du FEADER, voir sur www.paturesens.com.

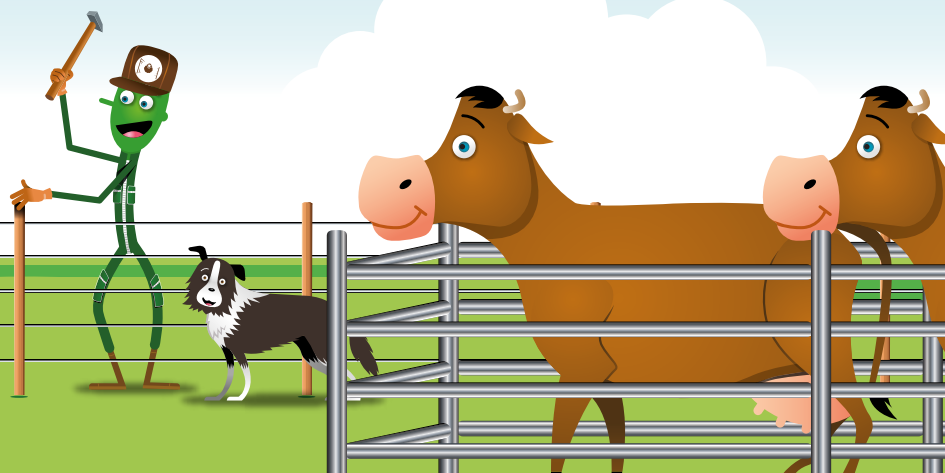




→ Clôture électrique high Tensile

MODALITÉS PÉDAGOGIQUES

- Questions/Réponses sur les problématiques rencontrées
- Alternance Théorie et Pratique sur le terrain
- Travail en sous-groupe et Partage collectif
- Sorties sur le terrain



→ JOURNÉE 1 (7h)

- **Les différents types de clôtures et leurs caractéristiques :** Durabilité, temps de pose, estimation du coût, efficacité dans le travail
- **Caractéristiques de la clôture subsidiaire et de la clôture périphérique :** La place des barrières dans le réseau ; les pontages ; les jambes de force ; le nombre d'isolateurs nécessaire
- **Revoir les notions d'électricité :** Les kilovolts ; les ampères ; les joules
- **Présentation du fonctionnement de l'électrificateur et de la prise de terre et l'importance de bien les positionner dans le circuit**
- **Comment repérer une perte de puissance dans le réseau ?**



- • Mise en pratique avec de la pose de clôture

REMARQUES

Venez avec une tenue adaptée au chantier