

Pâturer plus et mieux pour gagner plus

Niveau II : Concevoir et piloter son système pâturant de précision

Le niveau 1
terminé, formez
vous pour anticiper
la saison
prochaine

Parcours de formation
2017/2018

Durée

2 jours (14 Heures)
9H30 - 12H30 et 13H30 - 17H30

Intervenants



Selon les régions



Dates et Lieu

Automnes - Hiver 2017 À définir

Pré-requis

Éleveurs ayant suivis notre
formation de Niveau 1

Objectifs de la formation

- Concevoir un plan de gestion globale du système de pâturage sur son exploitation
- Déterminer les tailles de paddocks et les temps de rotation
- Découvrir des outils de pilotage pertinents pour la conduite d'un système pâturant multi-performant

Conditions de participation

Selon éligibilité des formations : **Prise en charge à 100%** par le financement VIVEA

Pour : les chefs d'exploitation, conjoints collaborateurs, aides familiaux et cotisants de solidarité, à **jour de la part VIVEA des cotisations MSA.**

Parcours à l'installation :

Fournir une attestation VIVEA Originale délivrée par l'organisme accompagnateur.



Inscription et renseignements :

Marie au 06 44 13 24 14 ou marie@paturesens.com



OVIN



BOVIN VIANDE



BOVIN LAIT



FLORE



SOL



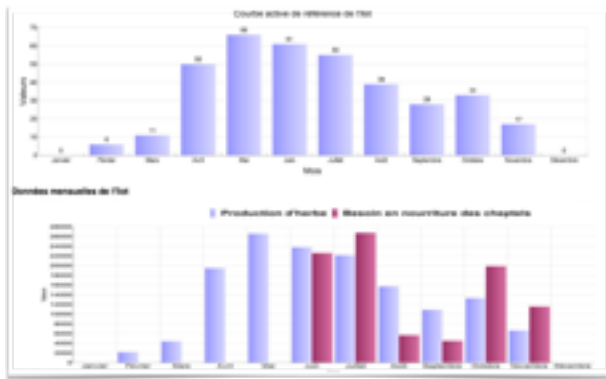
www.paturesens.com

PÉDAGOGIE

Questions/Réponses sur les problématiques rencontrées
Alternance Théorie et Pratique sur le terrain
Travail en sous-groupe et Partage collectif
Sorties sur le terrain

Journée 1 (7h)

- Déterminer la ressource alimentaire et les besoins du cheptel
- Quelles sont les périodes de pénurie et d'excédent en herbe ?
- Déterminer les besoins des animaux selon leur stade physiologique
- Quels sont mes objectifs de production ?
- Méthode de calcul de la taille des paddocks
- Comment organiser son parcellaire ? : Le nombre de Paddock, Assolement, les parcelles à débrayer selon les saisons, les périodes de pénuries, stratégie d'implantation de flores estivales pour les périodes de pénurie, les rotations...



Journée 2 (7h)

- Déterminer son planning de pâturage
- Élaborer un plan d'action pour la suite
- Evaluer le gain économique
- Découvrir les outils de pilotage du système (feedweeg - Outils de mesure de l'herbe - Calendrier...)

REMARQUE

Le pâturage de précision demande de la rigueur, du suivi et de la maîtrise technique pour des résultats maximisés.

À la fin des 4 journées de formation, nous vous proposerons, des formations pour gérer les périodes clefs du système : Mise à l'herbe - Gestion Estivale - Gestion Automnale.

